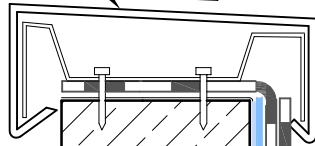


obróbka blacharska

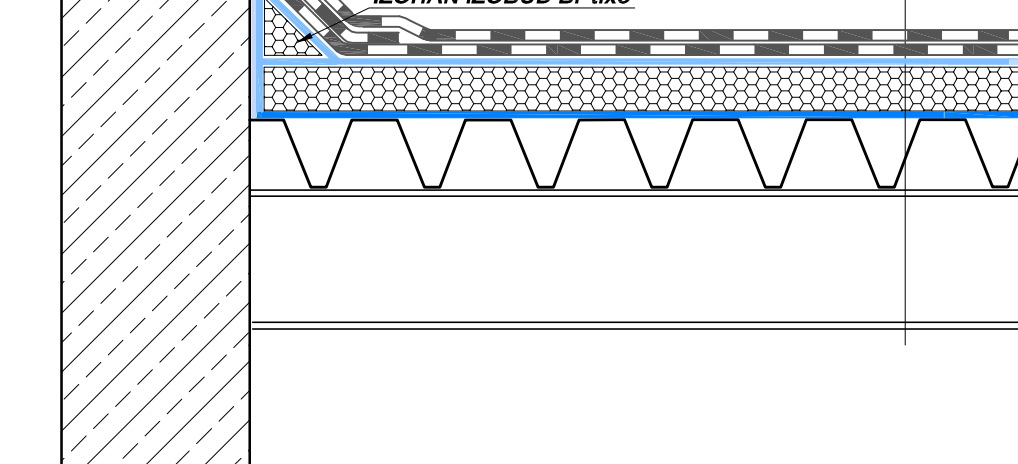
1%



papa wierzchniego krycia termozgrzewalna
 papa podkładowa
 warstwa klejąca **IZOHAN IZOBUD Br-tixo** /
IZOBUD SBS-tixo
 warstwa gruntująca **IZOHAN IZOBUD Br**
 konstrukcja żelbetowa

papa wierzchniego krycia termozgrzewalna
 papa podkładowa
 warstwa klejąca **IZOHAN IZOBUD Br-tixo**
 / **IZOBUD SBS-tixo**
 wełna mineralna
 warstwa klejąca **IZOHAN IZOBUD WK**
 blacha trapezowa
 konstrukcja stalowa

klin z wełny mineralnej klejony na
IZOHAN IZOBUD Br-tixo



HYDROIZOLACJA DACHU PŁASKIEGO - zużycie materiałów

WARSTWA		GRUBOŚĆ	ZUŻYCIE
gruntowanie pod papę	IZOHAN IZOBUD Br	-	0,3 l/m ²
warstwa klejąca blacha trapezowa - wełna mineralna	IZOHAN IZOBUD WK	-	0,8 - 1,3 kg/m ²
warstwa klejąca papa podkładowa - wełna mineralna	IZOHAN IZOBUD Br-tixo	-	0,7 l/m ²

DACHY

Hydroizolacja dachu płaskiego z ociepleniem
 System bitumiczny rozpuszczalnikowy
 Nr 3.1.1